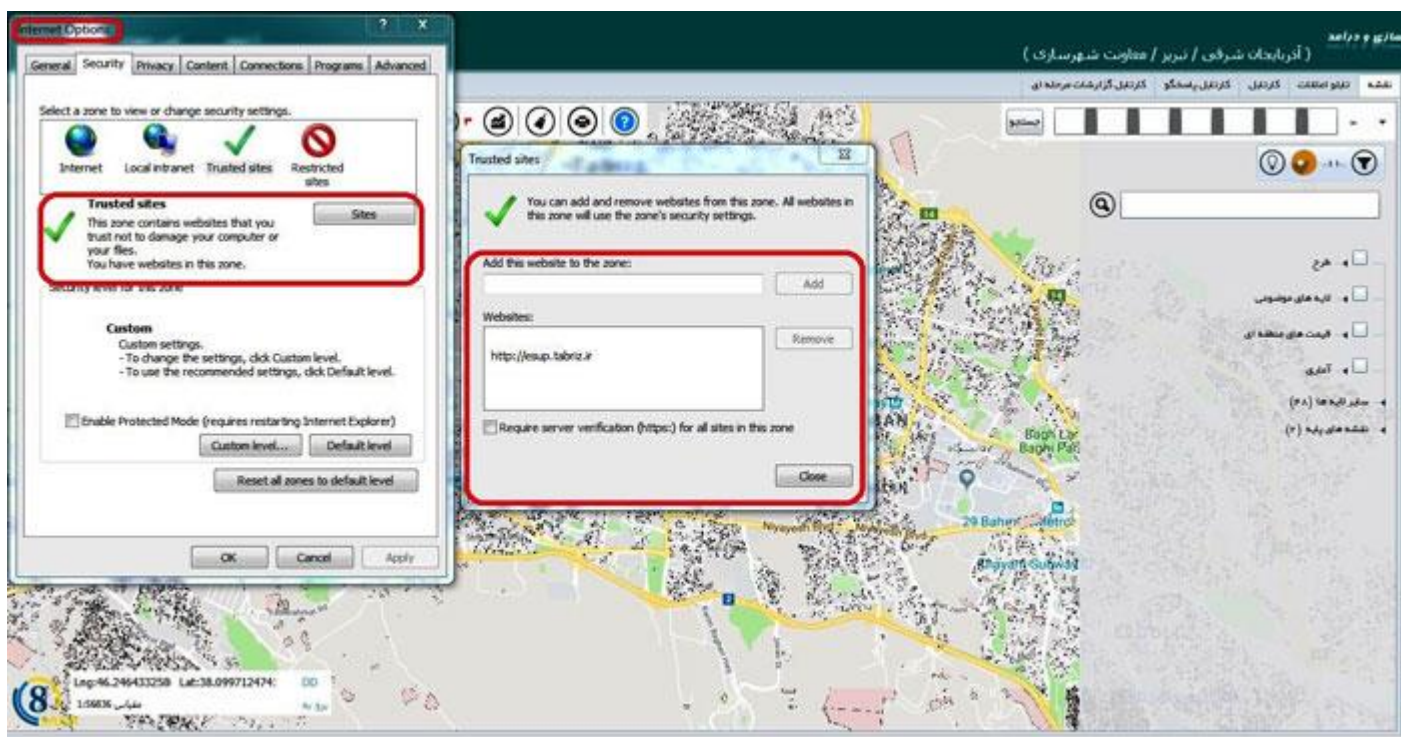


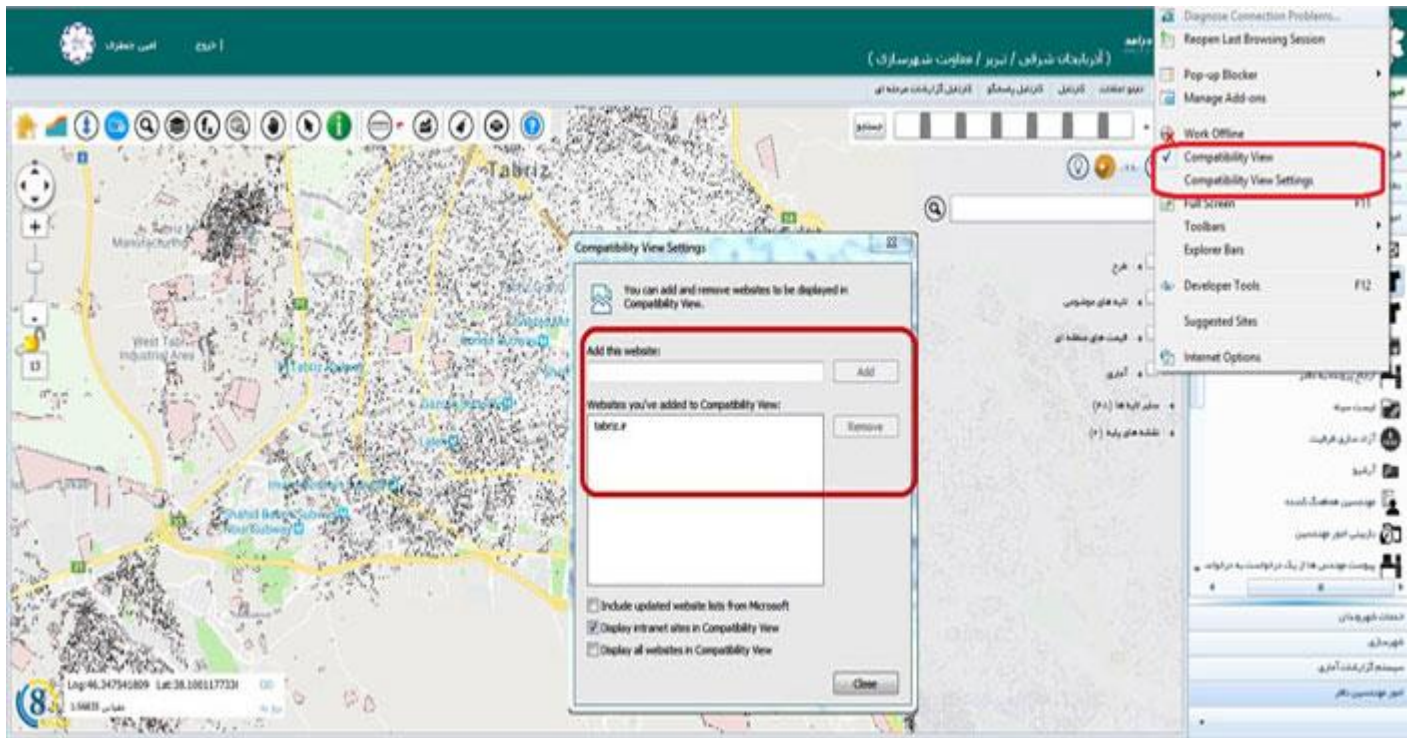
اهنمای استفاده از سیستم یکپارچه شهرسازی برای مهندسين محترم عضو سازمان نظام مهندسی:

(۱) جهت استفاده از سیستم ابتدا باید نرم افزار Silverlight را بر روی رایانه خود نصب نمایید. برای دانلود نرم افزار مذکور از تارنمای مایکروسافت به آدرس <https://www.microsoft.com/silverlight> استفاده فرمایید.

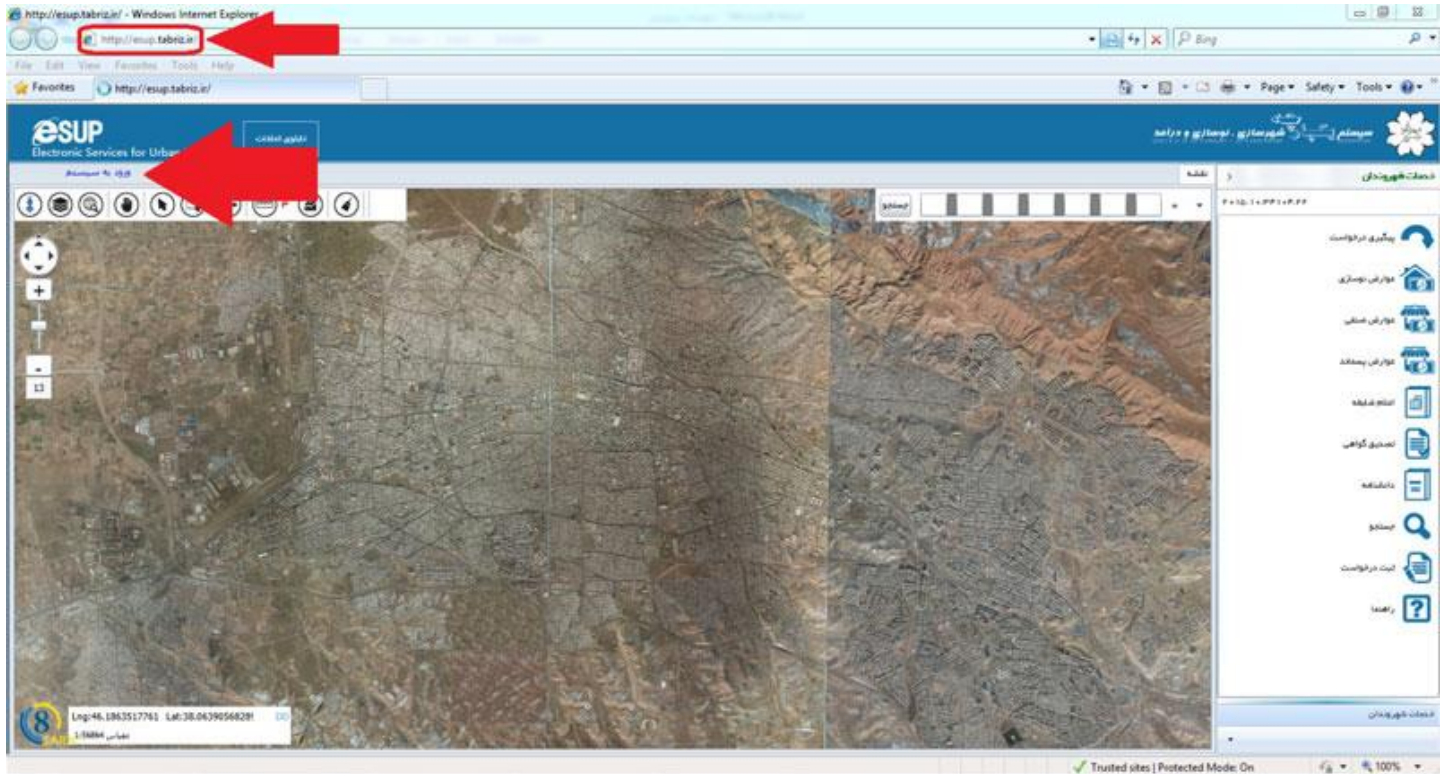
(۲) برای اجرای سیستم شهرسازی باید از مرورگر اینترنت اکسپلورر (Internet Explorer) استفاده نمایید.

(۳) به تارنمای سیستم یکپارچه شهرسازی در آدرس <http://esup.tabriz.ir> مراجعه نموده و تنظیمات ذیل را در مرورگر اکسپلورر اعمال نمایید





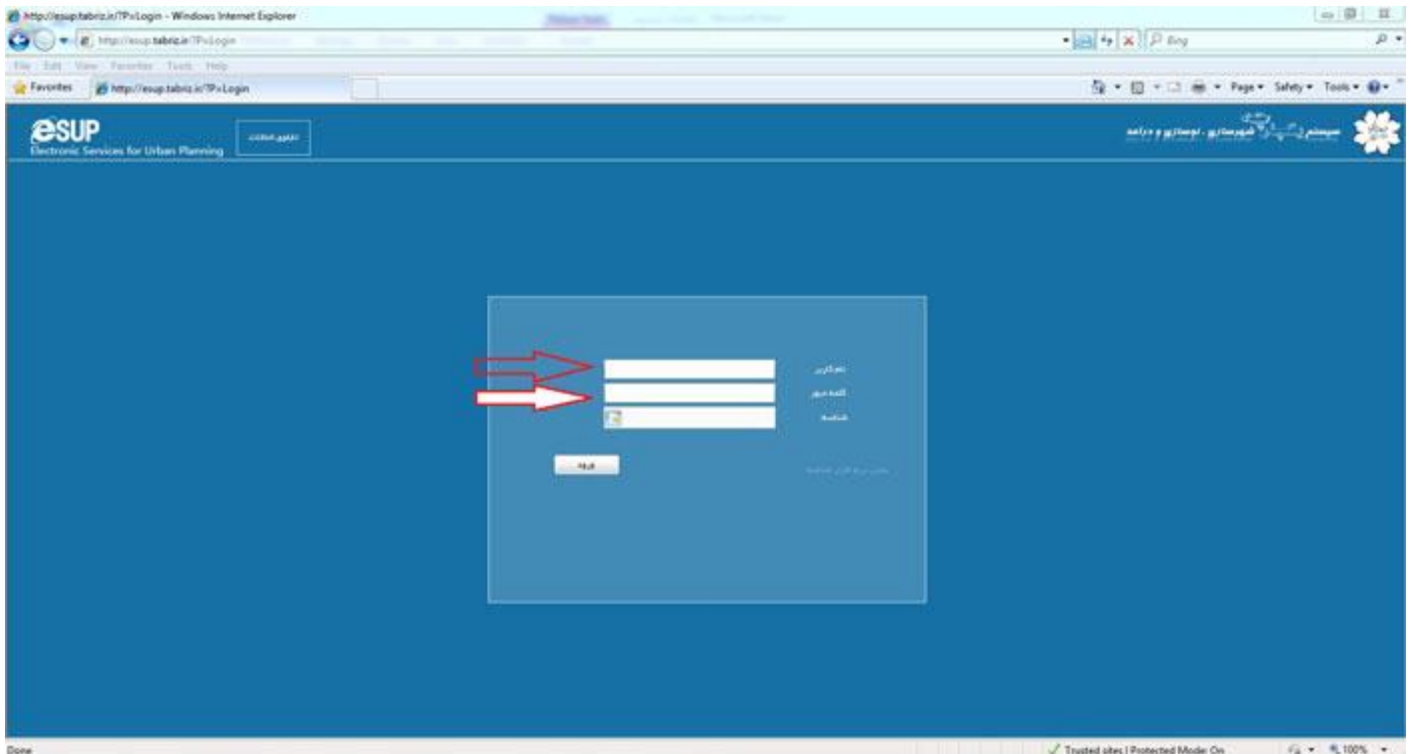
۴) وارد سیستم شوید.



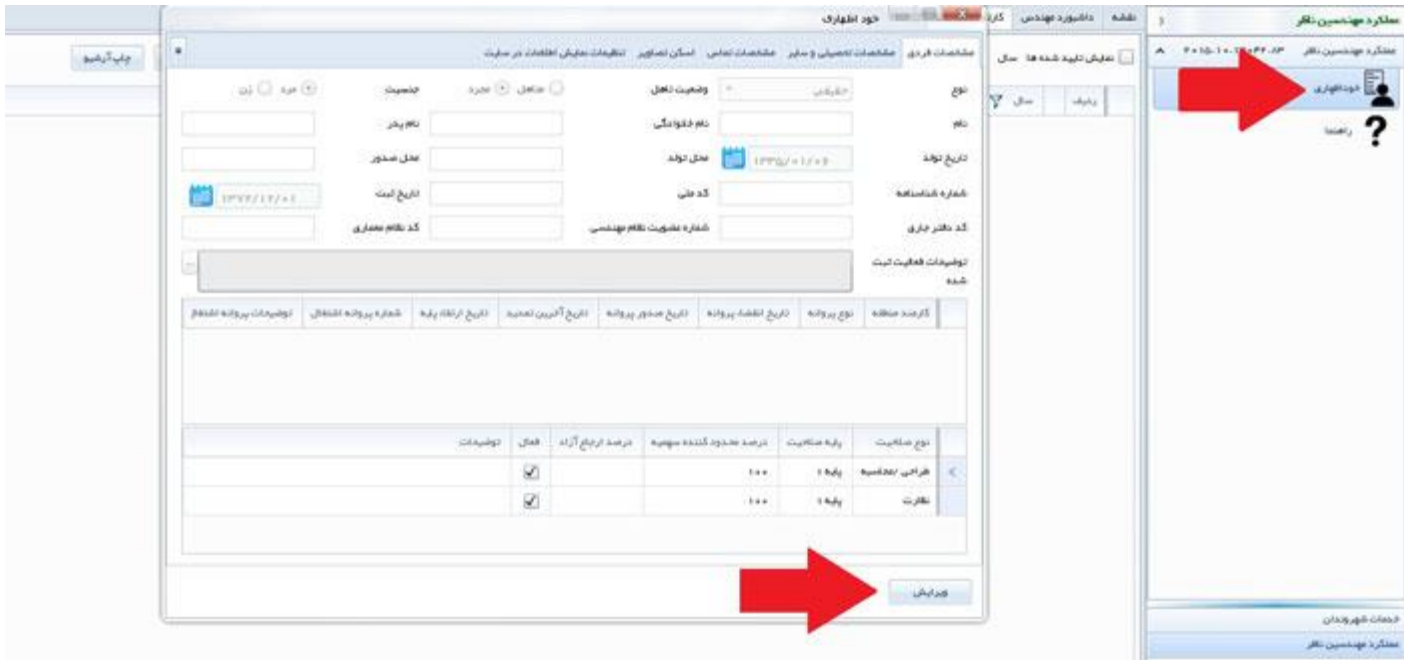
(۵) جهت ورود به سیستم اطلاعات زیر را وارد نمایید:

- نام کاربری: شماره عضویت
- کلمه عبور: کلمه عبور یکی از ۴ گزینه روبرو می باشد: (۱) ۱۰ عدد صفر (۲) کد ملی (۳) شماره شناسنامه (۴) بدون رمز (خالی)
- شناسه: قسمت شناسه خالی گذاشته

*در صورت بروز مشکل و عدم ورود به سیستم و خطای نام کاربری و کلمه عبور با قسمت انفورماتیک سازمان نظام مهندسی ساختمان استان تماس حاصل نمایید.



۶) ابتدا بروی آیکون خود اظهاری کلیک نموده و سپس کلید ویرایش را انتخاب نمایید.



۷) تمامی فیلدهای موجود در هر چهار برگ (مشخصات فردی - مشخصات تحصیلی - مشخصات تماس) را تکمیل و اسکن تصاویر با کیفیت حداقل ۱۰۰ کیلوبایت بارگزاری نمایید و در پایان کلید ذخیره را کلیک کنید.



۸) پس از تکمیل کلیه فیلدها و ذخیره نمودن آنها به معاونت شهرسازی و معماری شهرداری تبریز مراجعه نموده و پس از احراز هویت و مهر امضا نمودن فرم مشخصات تکمیل شده در قسمت خود اظهاری و فرم تعهد چاپ شده از سیستم، سامانه برای شما فعال خواهد شد.

* در صورت بروز مشکل و عدم ورود به سیستم و خطای نام کاربری و کلمه عبور با واحد امور مهندسين معاونت شهرسازی و معماری به شماره ۳۴۷۹۳۳۶۳ داخلی ۶ تماس حاصل نمایيد.